



ELEŞTİRİ NEDİR?

Bir insanı, bir eseri, bir konuyu doğru ve yanlış yanlarını bulup göstermek amacıyla inceleme işi,

ELEŞTİREL DÜŞÜNME:

Akıl yürütme, analiz ve değerlendirme gibi zihinsel süreçlerden oluşan bir düşünme biçimidir. Eleştirel düşünme yerine kimi zaman *tartışma mantığı* ya da *biçim dışı (enformel) mantık* terimleri de kullanılmaktadır. Sorgulama ve şüpheciliğe dayanan^[1] eleştirel düşünme sağduyu ve bilimsel kanıtlarla uyuşan net hükümlere varmak için somut veya soyut konular üzerinde düşünme süreçlerini de içermektedir. Bu yönüyle diğer bir düşünme biçimi olan yaratıcı düşünmeyi tamamlamaktadır.

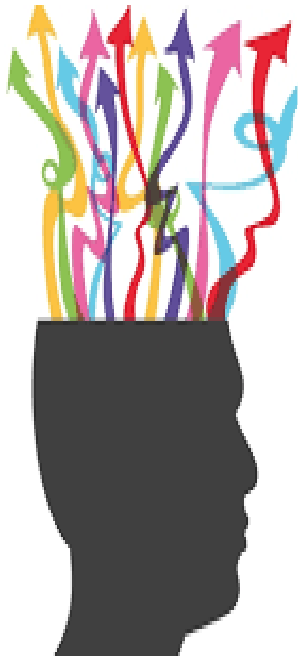
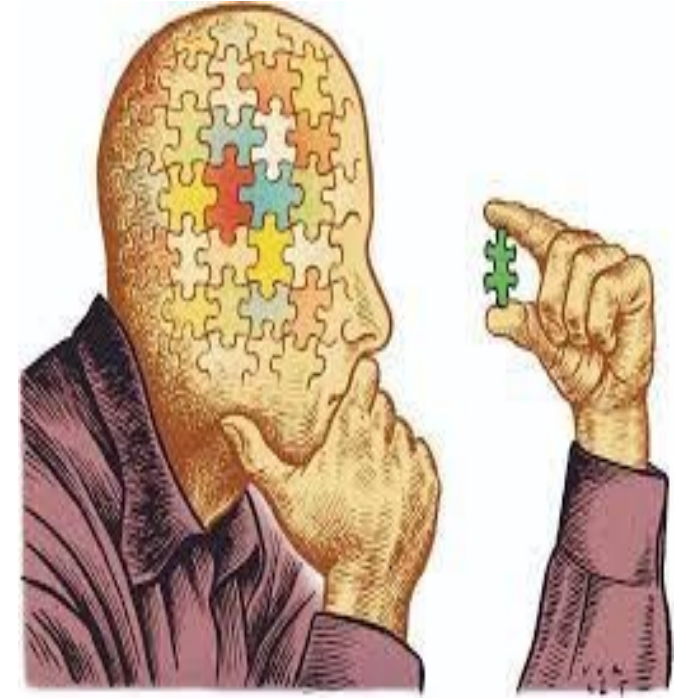


ELEŞTİREL DÜŞÜNME



ELEŞTİREL DÜŞÜNME ÖZELLİKLERİ:

- 1)İlgililik: Geliştirilen argüman ve argümanı meydana getiren ögeler ele alınan konuya ilişkin olmalıdır.
 - 2)Geçerlilik: Argümanı teşkil eden önermeler sağduyu, veri, bilgi ve kanıta dayalı olarak savunulabilir ve geçerlenebilir olmalıdır.
 - 3)Açıklık ve anlaşılabilirlik: Argümanı meydana getiren önerme ve çıkarımlar herhangi bir yanlış anlamaya ve-ya anlam karmaşasına meydan vermemelidir.
 - 4)Dengelik (genişlik ve derinlik): Argümanı meydana getiren önermelerin kapsamı ve ayrıntı düzeyi yeterli olmalıdır.
 - 5)Mantıklılık: Önermeler doğru biçimde sıralanmalı ve birbirleri ile doğru olarak ilişkilendirilmeli, argüman uygun bir mantık silsilesi izlemelidir.
 - 6)Doğruluk: Argümanın sonunda varılan sonuçlar, argümana temel oluşturan veri, bilgi, kanıt ve varsayımlar tarafından desteklenmelidir.
- Adillik: Argüman konunun paydaşları



ELEŞTİREL DÜŞÜNME

